



GÖTEBORGS
UNIVERSITET

LIS – LEARNING INFORMATION SERVICES

2017-10-16 SUNETDAGARNA

Agenda

- LIS Standard
 - Syfte
 - Domäner och entiteter
- LIS på GU
 - Bakgrund
 - Vad nyttjar GU?
 - Behov som inte täcks hos GU
 - Fördelar och nackdelar





LIS Standard – Syfte

- ” The Learning Information Services (LIS) specification is the definition of how systems manage the exchange of information that describes people, groups, memberships, courses and outcomes within the context of learning”



LIS Standard – Entiteter

Person Management

Person

Group Management

Group

Membership Management

Membership

**Bulk Data Exchange
Management**

Course Management

Course Template

Course Offering

Course Section

Section Association

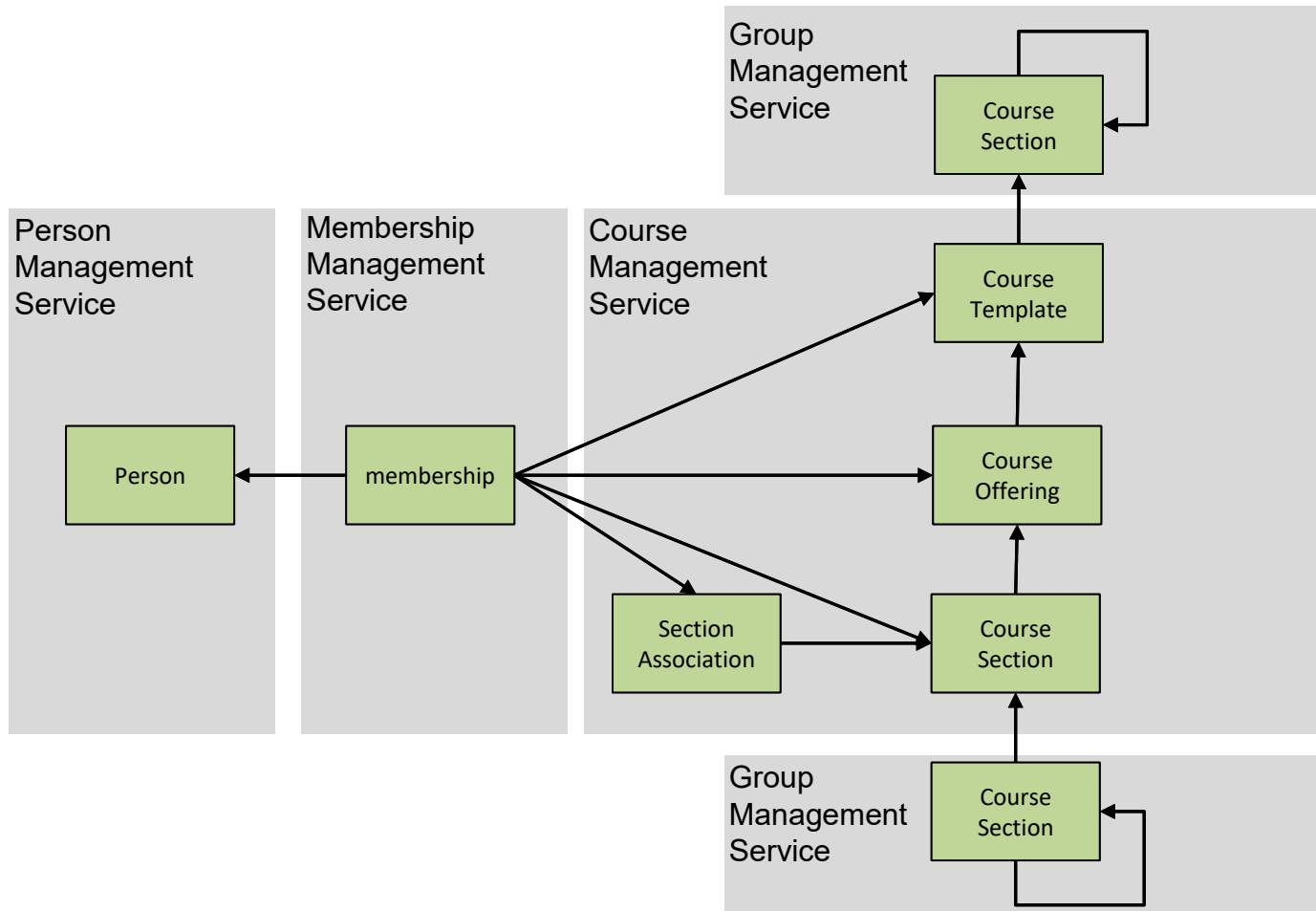
Outcome Management

LineItem

Result

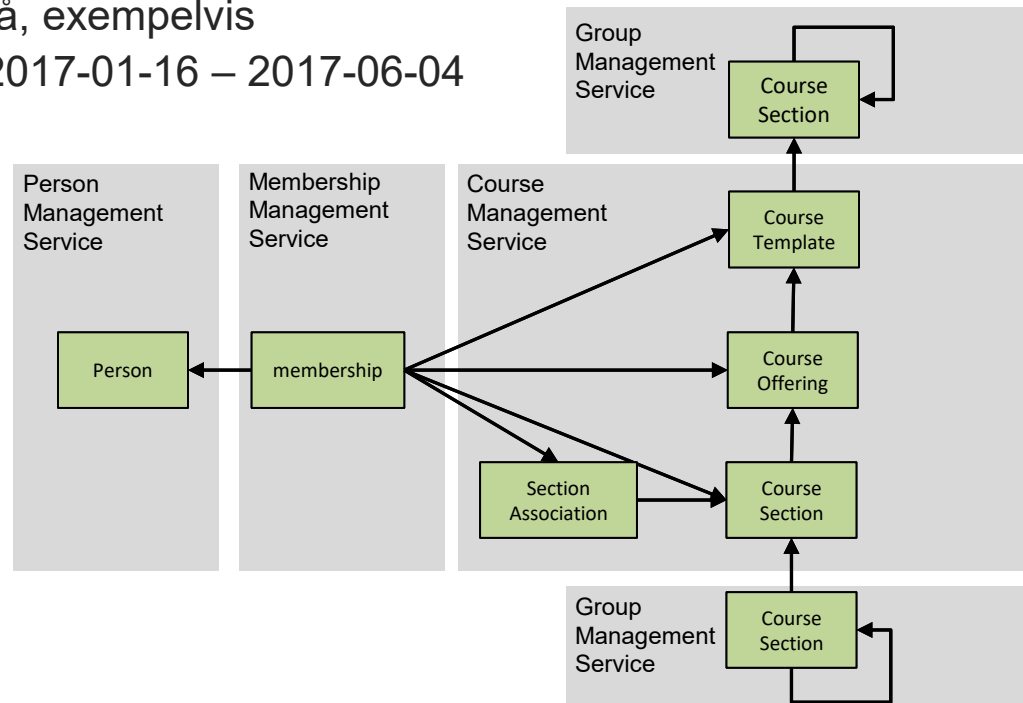
ResultValue

LIS Standard – Domän och entitetsrelation



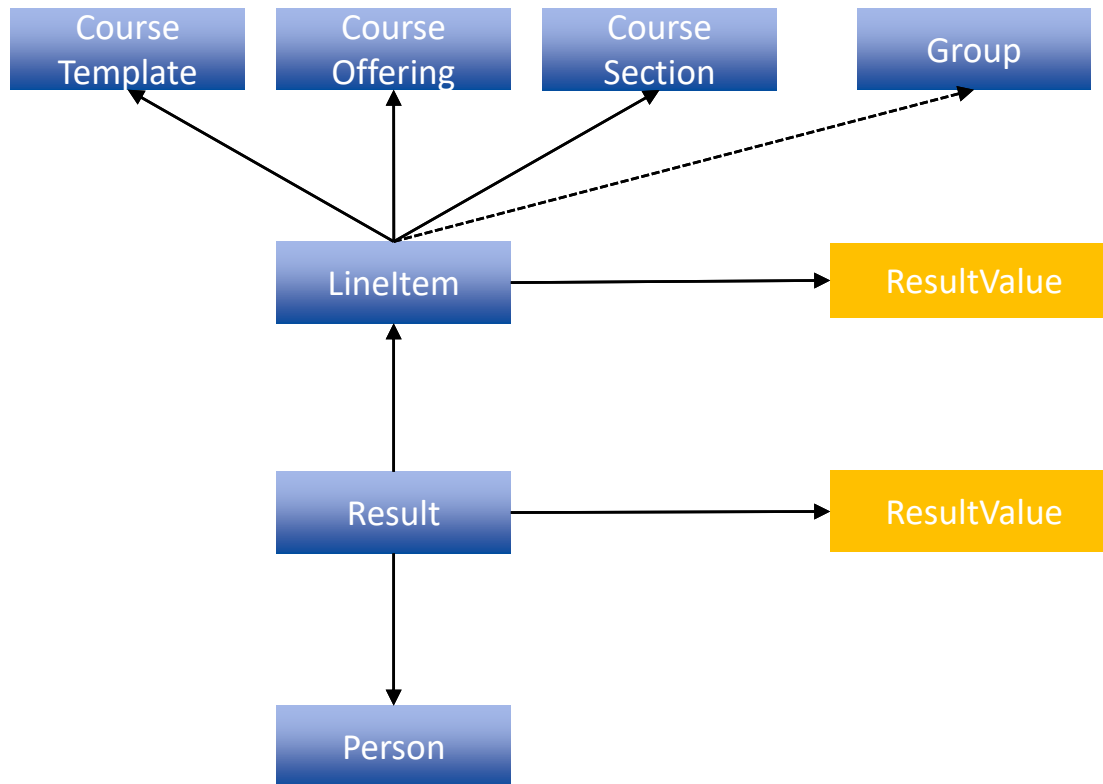
LIS Standard – Domän och entitetsrelation

- **Course Templates** representerar en abstrakt ej tidsbestämd kurs, exempelvis Biologi baskurs (BIO100).
- **Course Offerings** representerar ett tidsbestämt tillfälle av kursen, exempelvis Biologi baskurs VT2017 (BIO10).
- **Course Sections** är en tidssatt del av en kurs som representerar den enhet som studenten är registread på, exempelvis Biologi baskurs VT2017 2017-01-16 – 2017-06-04 (Studieperiod).





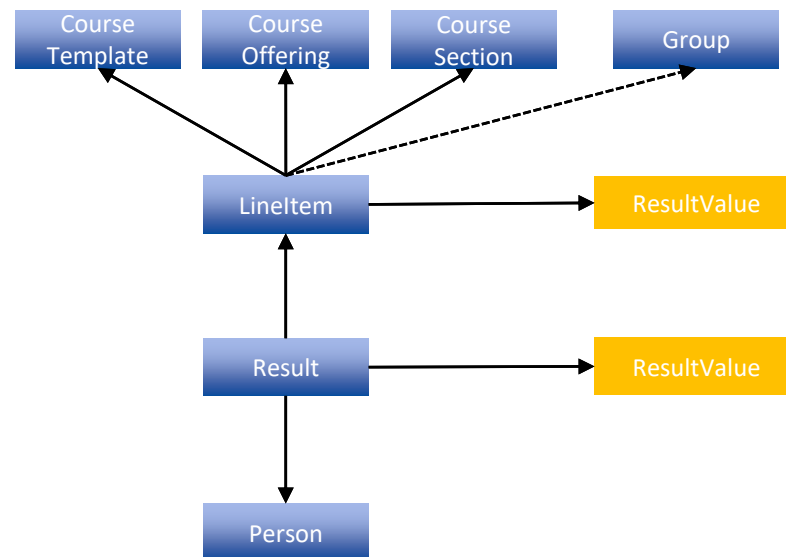
LIS Standard – Domän och entitetsrelation





LIS Standard – Domän och entitetsrelation

- **LineItem** – är en uppsättning resultat för en specific CourseTemplate, CourseOffering, CourseSection eller Group.
- **Result** – representerar ett resultat för en specifik Person.
- **ResultValue** – är den tillåtna värdemängden för ett Result och/eller LineItem.





LIS Standard - Dokumentation

- <https://www.imslobal.org/activity/onerosterlis>
- Svårtillgänglig och repetitiv
- Få beskrivande bilder som underlättar förståelsen

LIS Standard – Tjänstegränssnitt SOAP

Learning Information Services

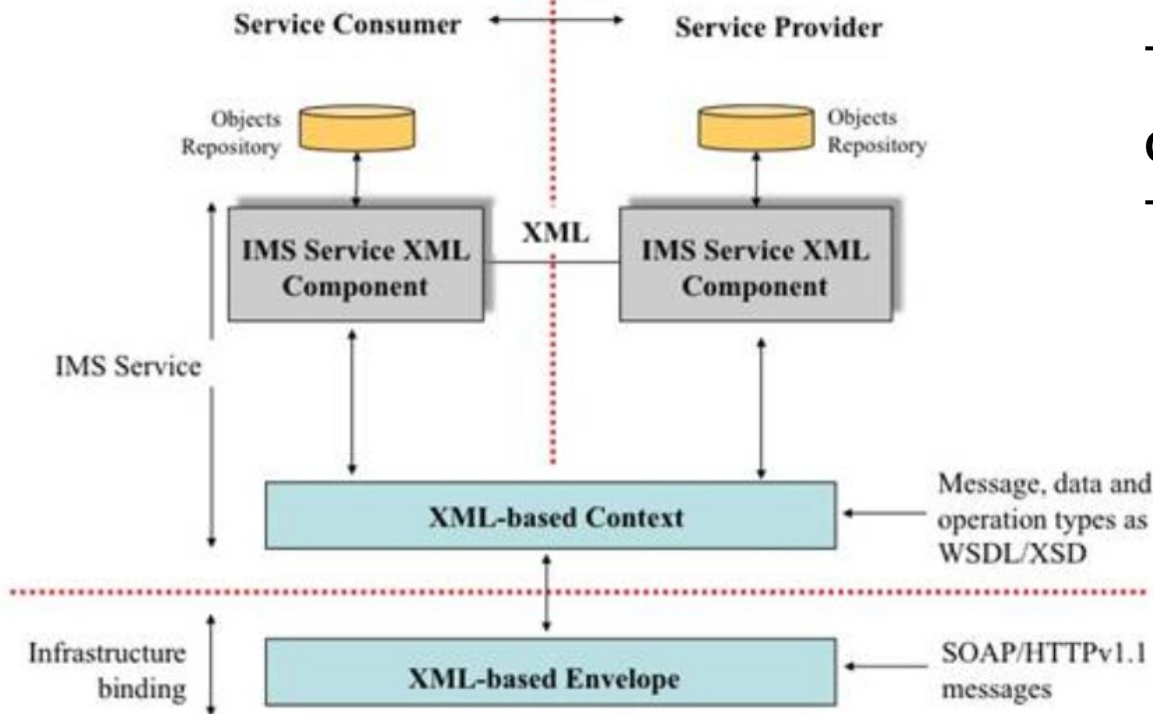


Grundläggande operationer

- Create
- Delete
- Discover
- Read
- Update
- Replace

Group Management

- Add relationship





LIS på GU – Bakgrund

- GU's tillämpning av LIS är anpassad utifrån de informationsbehov våra konsumentssystem har.
- GU's tjänster publicerar det totala informationsbehovet.
- GU har valt att inte implementera SOAP gränssnitt.
- GU's Ladoktjänster publicerar meddelanden som är baserade på LIS xml scheman.



LIS på GU - Entitetsmappning



Ladok

Utbildningsinstans

Utbildningstillfälle

Studieperiod

Organisation

Student

Studiedeltagande

Tentamenstillfälle

Tentamensresultat



Course Template

Course Offering

Course Section

Group

Person

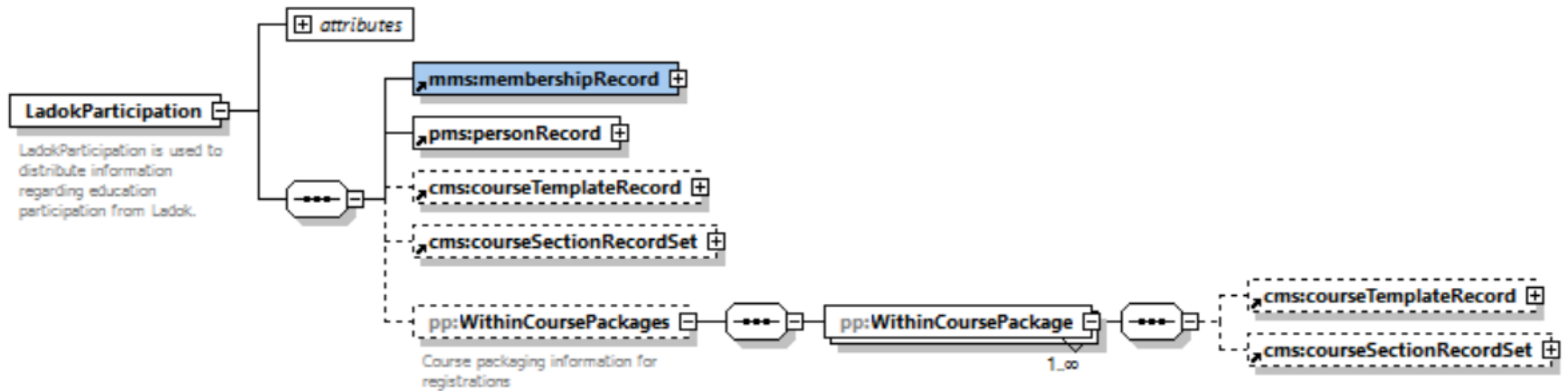
Sammanfatt meddelande

LineItem

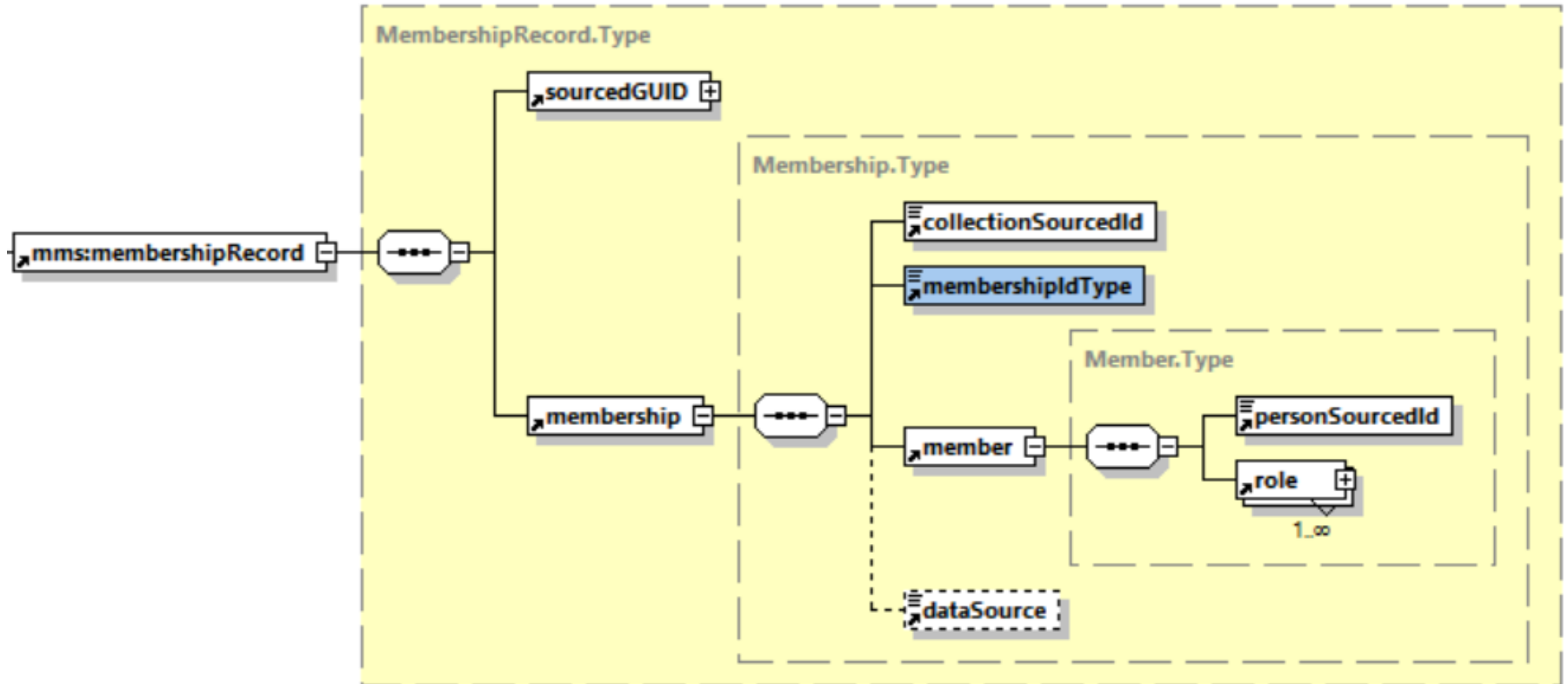
Result



LIS på GU – Studiedeltagande



LIS på GU – Studiedeltagande membership





LIS på GU – Behov som inte täcks av LIS

- Ladok grunddata
- Tillgodoräknanden
- Studieaktivitet
- Examensbevis





LIS på GU

Fördelar

Interoperabilitet

Stabilitet

Återanvändning

Nackdelar

Attribut saknas

Begränsningar i
repeterade element

Begränsningar i
extensions



LIS och Canvas

Ladok

Utbildningsinstans

Utbildningstillfälle

Studieperiod

Organisation

Student

Registrering



CourseTemplate

CourseOffering

CourseSection

Group

Person

Membership



Blueprint

Course

CourseSection

Account

User

Enrollment



GÖTEBORGS UNIVERSITET

Tack för visat intresse!