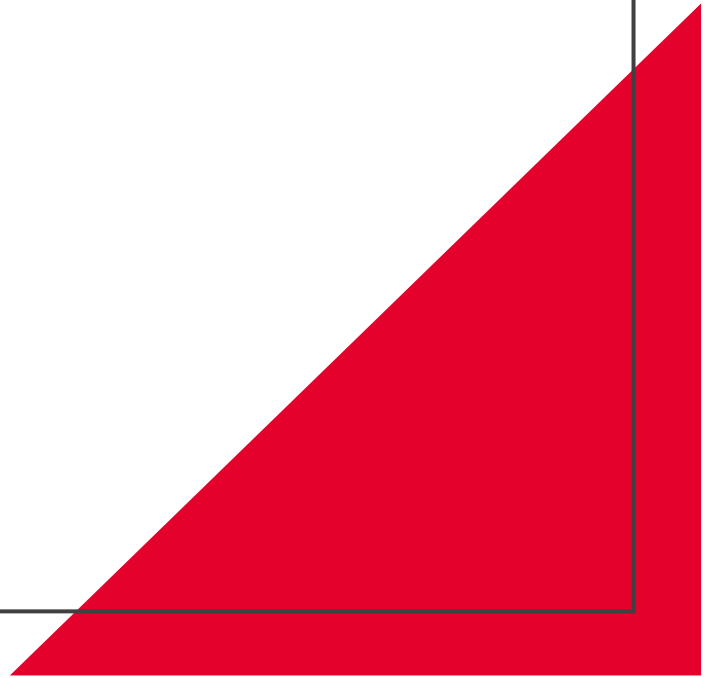


Verktyg för statistik och analys av digitala tentor

- Sam Berglund, systemförvaltare Inspera, Malmö universitet

Bakgrund

- EvaExam - Inspera
- MCQ



EvaExam

1. Evaluation of questions

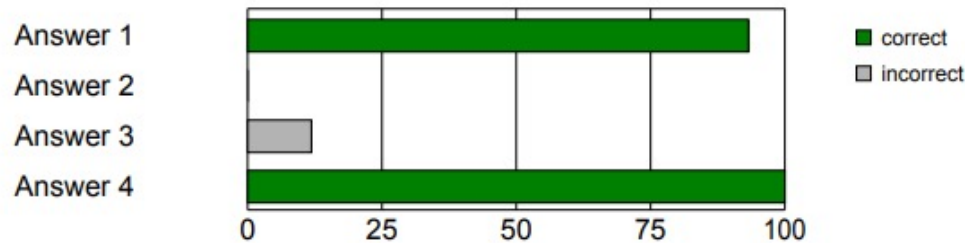
1. MCQ + Kortsvar TV123A ht 20 Tillfälle 1

Question 1.1 [Achievable scores: 1]

Vad är rätt om preparationsteknik?

- Answer 1 [Correct] Isthmus-vinkeln behöver vara avrundad för att minska risken för fyllningsfraktur
Answer 2 [Incorrect] Isthmus-vinkeln är belägen mellan kavitetsgolvets distala del och kavitetsväggen
Answer 3 [Incorrect] Isthmus-vinkeln finns mellan kavitetsgolvet och pulpala kavitetsväggen i den approximala lådan
Answer 4 [Correct] Isthmus-vinkeln finns i övergången mellan den oklusala och approximala lådan i en klass II-kavitet

Valid answers: 59 of 59



Answer	Value	n	%
1	Correct	55	93
2	Incorrect	0	0
3	Incorrect	7	12
4	Correct	59	100

Difficulty: 0.81

Discrimination: 0.16

EvaExam

1. Evaluation of questions

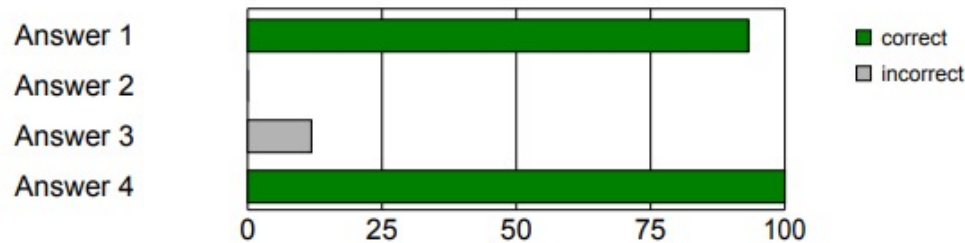
1. MCQ + Kortsvar TV123A ht 20 Tillfälle 1

Question 1.1 [Achievable scores: 1]

Vad är rätt om preparationsteknik?

- Answer 1 [Correct] Isthmus-vinkeln behöver vara avrundad för att minska risken för fyllningsfraktur
Answer 2 [Incorrect] Isthmus-vinkeln är belägen mellan kavitetsgolvets distala del och kavitetsväggen
Answer 3 [Incorrect] Isthmus-vinkeln finns mellan kavitetsgolvet och pulpala kavitetsväggen i den approximala lådan
Answer 4 [Correct] Isthmus-vinkeln finns i övergången mellan den oklusala och approximala lådan i en klass II-kavitet

Valid answers: 59 of 59



Answer	Value	n	%
1	Correct	55	93
2	Incorrect	0	0
3	Incorrect	7	12
4	Correct	59	100

Difficulty: 0.81
Discrimination: 0.16

EvaExam

1. Evaluation of questions

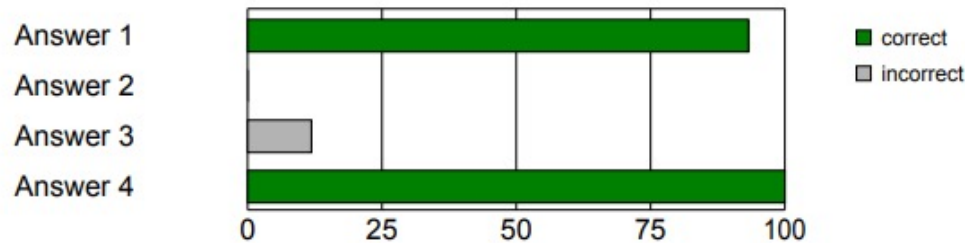
1. MCQ + Kortsvar TV123A ht 20 Tillfälle 1

Question 1.1 [Achievable scores: 1]

Vad är rätt om preparationsteknik?

- Answer 1 [Correct] Isthmus-vinkeln behöver vara avrundad för att minska risken för fyllningsfraktur
Answer 2 [Incorrect] Isthmus-vinkeln är belägen mellan kavitetsgolvets distala del och kavitetsväggen
Answer 3 [Incorrect] Isthmus-vinkeln finns mellan kavitetsgolvet och pulpala kavitetsväggen i den approximala lådan
Answer 4 [Correct] Isthmus-vinkeln finns i övergången mellan den oklusala och approximala lådan i en klass II-kavitet

Valid answers: 59 of 59



Answer	Value	n	%
1	Correct	55	93
2	Incorrect	0	0
3	Incorrect	7	12
4	Correct	59	100

Difficulty: 0.81
Discrimination: 0.16

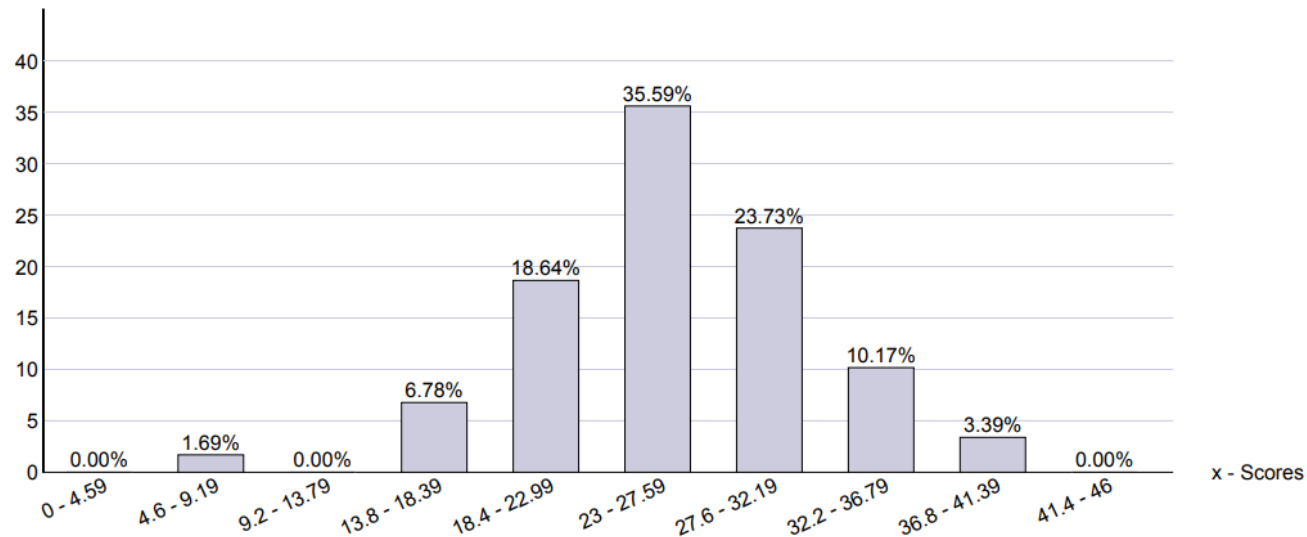
EvaExam

3. Summary report + Question analysis

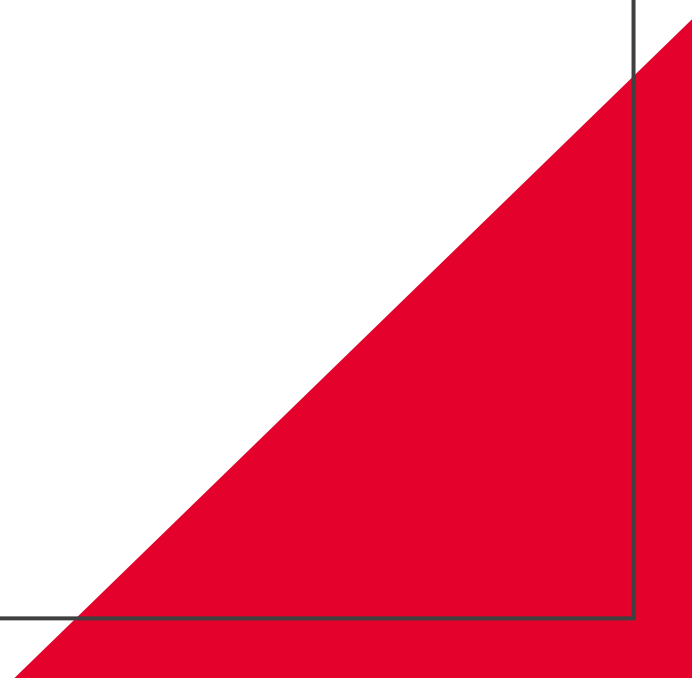
Score distribution

Participants	Achievable score	Average score	Max. score	Min. score	Median (50%)	Standard deviation
59	46.00	25.97	38.00	9.00	26.00	5.75

y - Percentage



Bakgrund

- EvaExam - Inspera
 - MCQ
 - Analysbehov
 - Svårighetsindex
 - Diskrimineringsindex
 - antal svar per fråga
 - poängdistribuering
- 
- A red triangle graphic is located in the bottom right corner of the slide, pointing upwards and to the left.

Hämta data från Inspira

- JSON
- QTI
- Sammanställning i Excel

JSON

Tentamen > 20230412 TV660A 2302

20 Medarbetare

20230412 TV660A 2302 är avslutad

Öppna i Bedömning

Tentamenstillfällets starttid
2023-04-12 08:15

Sluttid
2023-04-12 10:30

[Redigera](#)
[Öppna för sen inlämning](#)

Tentamensinnehåll ▾ Tentamenstillfällen ▾ Monitor Bedömning Statistik

Spara som mall

QTI

The screenshot shows a web application interface with a blue header and a grey sidebar. The main content area is titled "Uppgiftsgrupper" and displays a list of task groups. A modal dialog is open in the center, titled "Exporterar 230412 TV660A 2302 TLK10-VT23-1". The dialog contains a "Format" dropdown menu set to "QTI 2.2" and a checkbox labeled "Inkludera Inspera Namespace och innehåll i export" which is currently unchecked. At the bottom of the dialog are two buttons: "Avbryt" (grey) and "Forsätt" (orange). The background interface includes a navigation bar with "Tentamensinnehåll", "Tentamenstillfällen", "Monitor", "Bedömning", and "Statistik". A sidebar on the left shows "STANDARDLISTOR" and "MINA LISTOR". The main content area also features a search bar, a "Ny uppgiftsgrupp" button, and a table with columns "Redigerad av" and "Skapad".

STANDARDLISTOR

Alla uppgiftsgrupper 1

MINA LISTOR

Du har inte sparat några listor ännu

Tentamensinnehåll ▼ Tentamenstillfällen ▼ Monitor Bedömning Statistik

Uppgiftsgrupper 1 ▼ Ny uppgiftsgrupp

Exporterar 230412 TV660A 2302 TLK10-VT23-1

Format

QTI 2.2 ▼

Inkludera Inspera Namespace och innehåll i export

Avbryt Forsätt

Redigerad av Skapad

Stella Giuseppin 2023-03-01 15:50

1 - 1 av 1

Träffar pe

« 1 »

Excel

The screenshot shows the Microsoft Excel interface with the following elements:

- Formulas Bar:** Cell N4 contains the formula: `=IFS([@Totalpoäng]>MEDIAN(O:O);"HÖG";[@Totalpoäng]<MEDIAN(O:O);"LÅG")`
- Table:** A table with columns D through K. The columns are: Fråga, Frågetext, Viktning, antal sekunder, poäng per fråga, Svar, Svarstext, and Svartalternativ. The table contains 21 rows of data, each representing a question with its weight, time, points, answer, and alternative answer.

Fråga	Frågetext	Viktning	antal sekunder	poäng per fråga	Svar	Svarstext	Svartalternativ
multisjuk patient 4 TV660A	inte	1	57	1	1	simpleChoice_1367658328874 Känsel	2
multisjuk patient 3 TV660A	felaktigt	1	57	0	0	simpleChoice_1367658328877 Patienten vill inte gapa på grund av smärta	4
multisjuk patient 1 TV660A	Om man gör uppehåll med NOA	1	57	1	1	simpleChoice_1367658328872 Ischemisk stroke (hjärninfarkt)	1
multisjuk patient 2 TV660A	Stroke ökar risken för försämrad	1	116	1	1	simpleChoice_1367658328877 samtliga övriga alternativ	4
Metabola syndromet 2 TV660A	Vilken av dessa faktorer är viktig	1	30	1	1	simpleChoice_1367658328876 Inflammation	3
Mun-kroppen 1 TV660A	Allvarlig parodontit är ett kronis	1	80	1	1	simpleChoice_1367658328877 Samtliga av dessa	4
Mun-kroppen 3 TV660A	Risken för att få en första hjärti	1	49	1	1	simpleChoice_1367658328876 30%	3
Mun-kroppen 2 TV660A	Vilket av dessa tillstånd påverka	1	30	1	1	simpleChoice_1367658328874 Parodontit	2
Metabola syndromet 1 TV660A	Vad, förutom diabetes och hyper	1	40	1	1	simpleChoice_1367658328874 Bukfetma och höga blodfetter	2
Metabola syndromet 3 TV660A	Karies vid diabetes är omdiskuti	1	57	1	1	simpleChoice_1367658328876 Risken är inte nämnvärt ökad men ett högt sockerintag kan vara ogynnsamt	3
Immunsjukdomar 2-TV660A	Vad kan IgA-brist leda till?	1	144	0	0	simpleChoice_1367658328877 Virala infektioner i luftvägarna	4
Immunsjukdomar 6-TV660A	Vad är LARO?	1	121	0	0	simpleChoice_1367658328874 En metodik för alkoholavvänjning	2
Immunsjukdomar 1-TV660A	Vilken patient skulle du främst v	1	211	0	0	simpleChoice_1367658328874 Patient med RA som medicinerar 10 mg Prednisolon	2
Immunsjukdomar 4-TV660A	Vad döer alkoholister främst av?	1	53	1	1	simpleChoice_1367658328877 Olycksfall, rytmrubbningar, skrumplever	4
Immunsjukdomar 3-TV660A	Vilket fenomen är mest prognost	1	28	1	1	simpleChoice_1367658328874 Äggvita i urinen	2
Immunsjukdomar 5-TV660A	Vad stämmer bäst för hepatit B?	1	74	1	1	simpleChoice_1367658328872 Smittan överförs via blod och inkubationstiden är 4-6 månader	1
Blödning-trombos 2 TV660A	Ateroskleros är till stor del orsa	1	47	1	1	simpleChoice_1367658328876 Trombocythämning	3
Blödning-trombos 3 TV660A	En patient som behöver extraher	1	190	0	0	simpleChoice_1367658328872 Ta en strukturerad blödningsnamnes	1
Blödning-trombos 1 TV660A	Över 300 000 personer behandli	1	74	1	1	simpleChoice_1367658328877 Förmaksflimmer	4
Käk-bensnekros 5-TV660A	Du träffar Astrid, som är 84 år g	1	146	1	1	simpleChoice_1367658328876 Infusion Actlasta 5 mg	3
Käk-bensnekros 2-TV660A	Vilket påstående är mest korrekt	1	67	1	1	simpleChoice_1367658328876 Bisfosfonatbehandling syftar till att hämma bennedbrytning och bennytbildning	3
Käk-bensnekros 1-TV660A	Vilket påstående är mest korrekt	1	144	0	0	simpleChoice_1367658328876 Man ska inte extrahera tänder på patienter som behandlas med Denosumab	3
Käk-bensnekros 6-TV660A	Din patient Astrid ska få benskö	1	138	1	1	simpleChoice_1367658328877 Minst 12 veckor	4
Käk-bensnekros 7-TV660A	En 72-årig kvinna, Maja, har tan	1	251	1	1	simpleChoice_1367658328874 Riktlinjer för borttagande av tänder vid behandling med skelettstärkande läkemedel	2
Käk-bensnekros 4-TV660A	Det finns ca 200 miljoner männi	1	159	1	1	simpleChoice_1367658328876 Cirka 120 000	3
Käk-bensnekros 3-TV660A	Vilket påstående är mest korrekt	1	114	0	0	simpleChoice_1367658328872 Bisfosfonat är en antikropp mot osteoklaster	1
Patient tdl-ÖNH 1 - TV660A	Vilka samtidiga tecken, utöver vi	1	48	1	1	simpleChoice_1367658328874 Duration >10 dagar samt ensidig värk	2
Patient tdl-ÖNH 5 - TV660A	Vad stämmer avseende olika typ	1	46	1	1	simpleChoice_1367658328877 Bells pares är en akut perifer facialis pares av okänd genes	4
Patient tdl-ÖNH 4- TV660A	Vad kännetecknar maxillarsinui	1	40	1	1	simpleChoice_1367658328872 En oral mikroflora med viss övervikt mot anaerob mikroflora	1
Patient tdl-ÖNH 2- TV660A	Kalle Karlsson är fullt frisk, äter	1	54	1	1	simpleChoice_1367658328872 Penicillin V	1

Visualisering

- Power BI
- [Exempel](#)

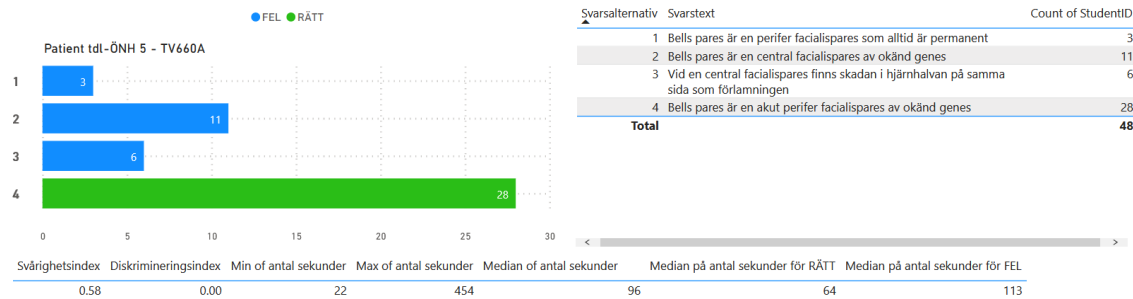


20230412 TV660A 2302

Fråga

- Akuttandvård 1-TV660A
- Akuttandvård 2-TV660A
- Blödning-trombos 1 TV660A
- Blödning-trombos 2 TV660A
- Blödning-trombos 3 TV660A

Vad stämmer avseende olika typer av facialispares?



Utvecklingsområden

- Automatisering
- Alternativ som inte valts
- Fler frågetyper
- Fler analysparametrar